

# WANNEER WELKE OPLOSSING?



## GEEN UITGEBREIDE WGA HIAAT

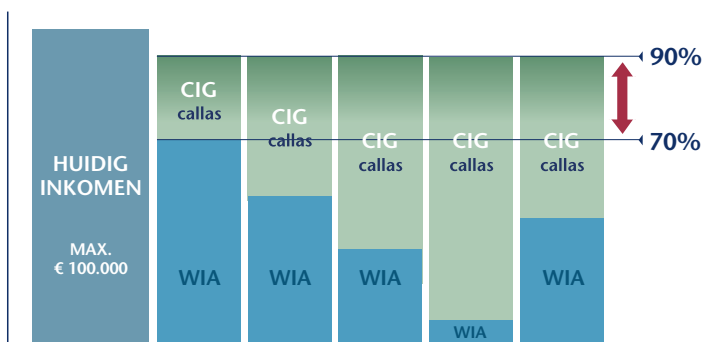


## INKOMEN NIET BESCHERMD



## INKOMENSGARANTIE (CIG)

looptijd tot 67 jaar maximaal  
uitkering in 2e ziektejaar mogelijk



AFM Adviesleidraad Hoofdstuk 6.

## INVENTARISATIE

- Huidig inkomen
- Collectieve regeling via werkgever
- Hoeveel inkomen heeft de klant nodig

## ANALYSE

- Toon gedeeltelijk ao en volledig ao
- Hoeveel tekort t.o.v. benodigd of gewenst inkomen bij ao

## ADVIES

- CIG of
- WLW

## WEL UITGEBREIDE WGA HIAAT

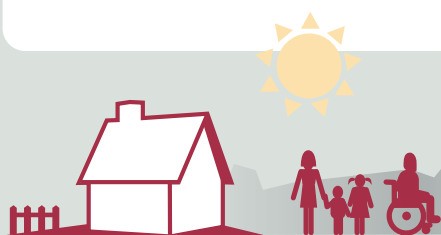
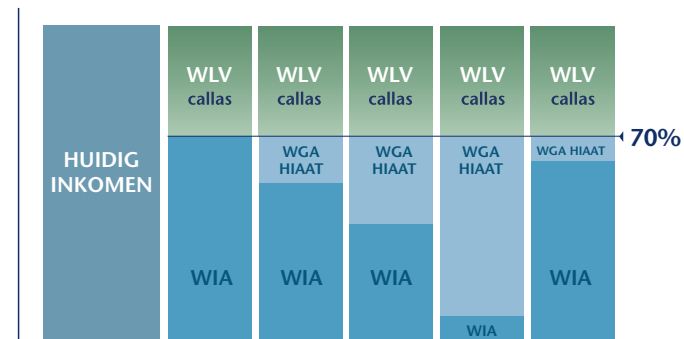


## INKOMEN BESCHERMD



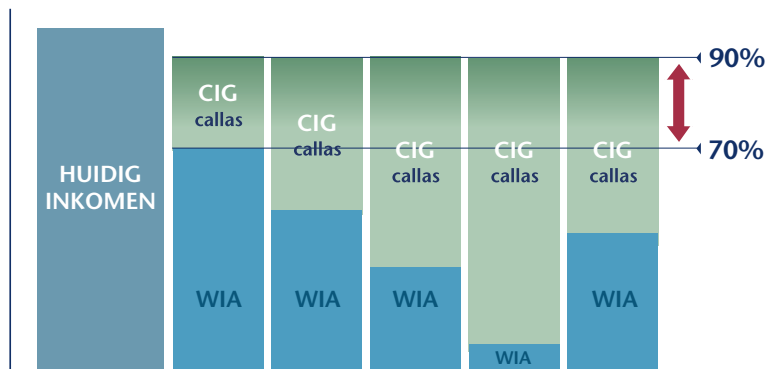
## TEKORT BOVEN 70%: WOONLASTENVERZEKERING (WLW)

minimaal € 125 p/m maximaal € 2.500 p/m (125% hyp last)  
looptijd tot 67 jaar maximaal



## INKOMENSGARANTIE (CIG)

- Private inkomensverzekering bij langdurige ziekte (AO) wanneer de werkgever geen uitgebreide collectieve regeling heeft
- Maximaal te verzekeren inkomen € 100.000
- Minimaal 70% en maximaal 90% te verzekeren
- Keuze start uitkering
  - Bij aanvang wia
  - Na het 1<sup>ste</sup> ziektejaar
- UWV volgend
- De inkomensgarantie vult de WIA uitkering aan tot het gewenste inkomen
- Exclusief voor werknemers in loondienst (minimaal 16 uur p/w) tussen de 18 en 61 jaar
- Af te sluiten voor iedereen met een hypotheek (minimaal resterende looptijd van de hypotheek 5 jaar)
- Bruto premie en uitkering
- Onbepaalde looptijd (eindleeftijd 67 jaar)
- Volledige premievrijstelling bij uitkering en laatste twee jaar premievrij
- Verhogen gegarandeerd maandinkomen eens per 3 jaar. Verhoging tussen 5 en 15%. zonder gezondheidswaarborgen
- Verlagen gegarandeerd maandinkomen is te allen tijde mogelijk



## WOONLASTENVERZEKERING (WLV)

- Sommenverzekering, vast verzekerd bedrag wanneer de werkgever een uitgebreide collectieve regeling heeft of wanneer de klant gewoon de hypotheeklast wenst te verzekeren
- Dekking bij langdurige ziekte (AO) en optioneel werkloosheid (WW)
- Minimaal € 125 per maand en maximaal € 2.500 per maand
- Maximaal te verzekeren maandbedrag is 125% van de maandlast (HYP + ORV)
- Keuze dekking op basis van beroeps-, passende of gangbare arbeid
- Keuze start uitkering
  - Bij aanvang WIA (730 dagen wachttijd)
  - Na het 1<sup>ste</sup> ziektejaar (365 dagen wachttijd)
- Verhogen verzekerd bedrag is mogelijk na 5 jaar met maximaal 20%
- Verlagen verzekerd bedrag is te allen tijde mogelijk
- Af te sluiten voor iedereen met een hypotheek (WW dekking alleen bij een nieuwe hypotheek)
- Onbepaalde looptijd (eindleeftijd 67 jaar)
- Exclusief voor werknemers in loondienst (minimaal 16 uur p/w) tussen de 18 en 61 jaar
- Volledige premievrijstelling bij uitkering

